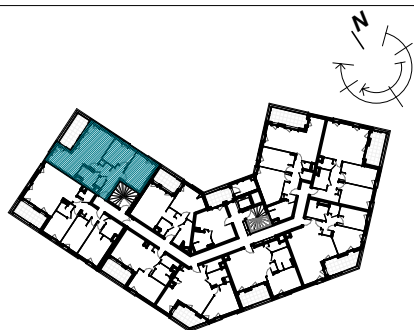


LES MARRONNIERS

Angle Avenue Lesdiguière et
Rue Simon Depardon
38 290 LA VERPILLIERE



Bâtiment	Etage	Type	Logement
D	R+3	T3	D308

Tableau des surfaces (m²)

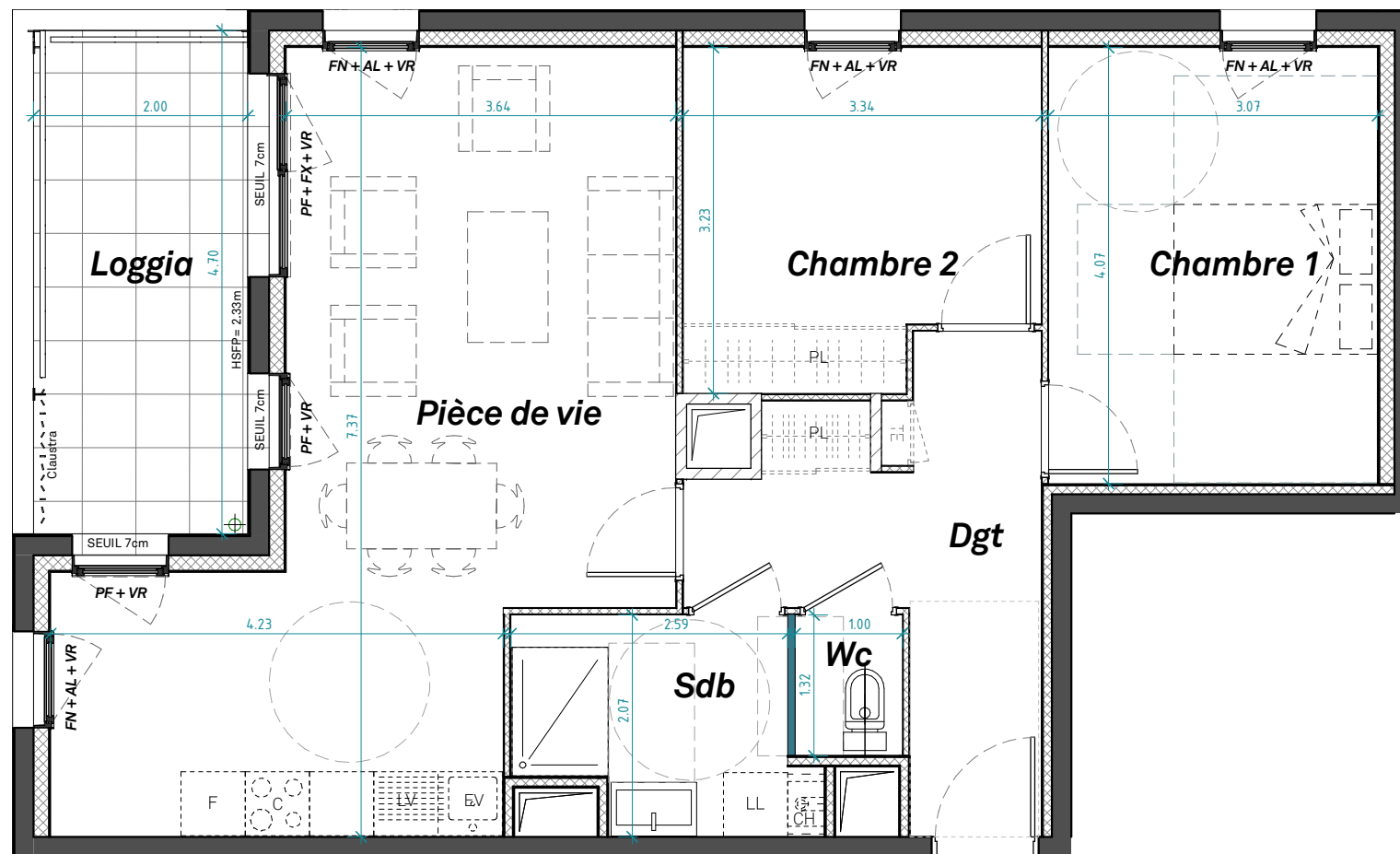
BAT D / D308	
Nom	Surface
Chambre 1	12.49 m ²
Chambre 2	9.97 m ²
Dgt	9.23 m ²
Pièce de vie	28.77 m ²
Sdb	5.08 m ²
Wc	1.32 m ²
Total :	66.86 m ²
Loggia	9.40 m ²

SCCV CARDINAL VERPILLIERE

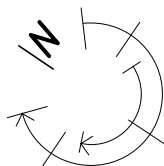


IND B

Date :27/01/2020



- C Emplacement cuisson
- F Emplacement réfrigérateur
- EV Emplacement évier
- LV Emplacement lave-vaisselle
- LL Emplacement lave-linge
- CH Chaudière
- PL Placard
- PF Porte-fenêtre
- FN Fenêtre
- FX Fenêtre fixe
- TE Tableau électrique
- VR Volet roulant
- AL Allège
- OB Oscillo-battant
- HSFP Hauteur sous faux-plafonds
- Faux-plafonds
- Gaine
- Cloison fusible



AVERTISSEMENT : Aucun des éléments de cuisine indiqués sur le présent plan n'est fourni.
Des modifications sont susceptibles d'être apportées en fonction des nécessités techniques de réalisation tant en ce qui concerne les dimensions libres que l'équipement.
Les surfaces et les côtes sont données à titre indicatif sous réserve des impératifs de construction et des tolérances d'exécution (ou autre).