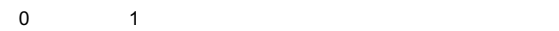


LEGENDE :

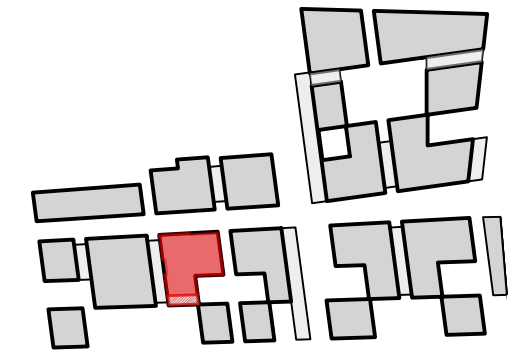
- SO : STORE OCCULTANT INT.
- VR : VOLET ROULANT
- CC : CHASSIS COULISSANT
- CF : CHASSIS FIXE
- OF : CHASSIS OUVR. A LA FRANCAISE
- CR : CHASSIS A ROTATION
- PC : PORTE COULISSANTE
- PF : PORTE FENETRE
- GC : GARDE CORPS
- HSP : HAUTEUR SOUS PLAFOND
- T. ELECT : TABLEAU ELECTRIQUE
- BT : BALON THERMODYNAMIQUE
- FR : REFRIGERATEUR
- LL : LAVE LINGE
- LV : LAVE VAISSELLE
- PL : PLACARD

LE MAITRE D'OUVRAGE SE RESERVE LE DROIT D'APPORTER TOUTES MODIFICATIONS PAR DES PRESTATIONS EQUIVALENTES, OU POUR REpondre A DES PROBLEMATIQUES D'ORDRE TECHNIQUE. LE MOBILIER EST REPRESENTE A TITRE INDICATIF. LA SOCIETE SE LAISSE LA POSSIBILITE D'APPORTER A CE PLAN TOUTES MODIFICATIONS QUI SERAIENT DUES A DES IMPERATIFS TECHNIQUES ET/OU ADMINISTRATIFS. LES DIMENSIONS DES TERRASSES SONT DONNEES A TITRE INDICATIF. AUCUN ELEMENT DE CUISINE INDIQUE SUR LE PRESENT PLAN N'EST FOURNI. HORMIS 2,50 M, LES HAUTEURS SOUS PLAFOND SONT INDIQUEES SUR LE PLAN.



Rue Mouneyra / Rue du Tondu
Construction de logements

SNC Santé Bordeaux
Valorisation
atelier d'architecture King Kong



Plan de repérage

T5 - R+2 - 212

| R+2 | |
|-------------------|--------------|
| Séjour / Cuisine | 33,36 |
| Chambre 4 | 11,76 |
| Chambre 2 | 10,86 |
| Chambre 3 | 10,54 |
| Chambre 1 | 10,14 |
| Dgt | 5,05 |
| Entrée | 4,97 |
| SdB | 4,38 |
| SdE | 2,44 |
| WC | 1,84 |
| TOTAL SHAB | 95,33 |

Loggia 12,66