

Rue André Soulagès



PLAN DE VENTE
Habiter est une échappée belle

RUE LOÏE FULLER
33100 BORDEAUX

4 PIECES DUPLEX - R+7
Appartement n° D702
Niveau bas

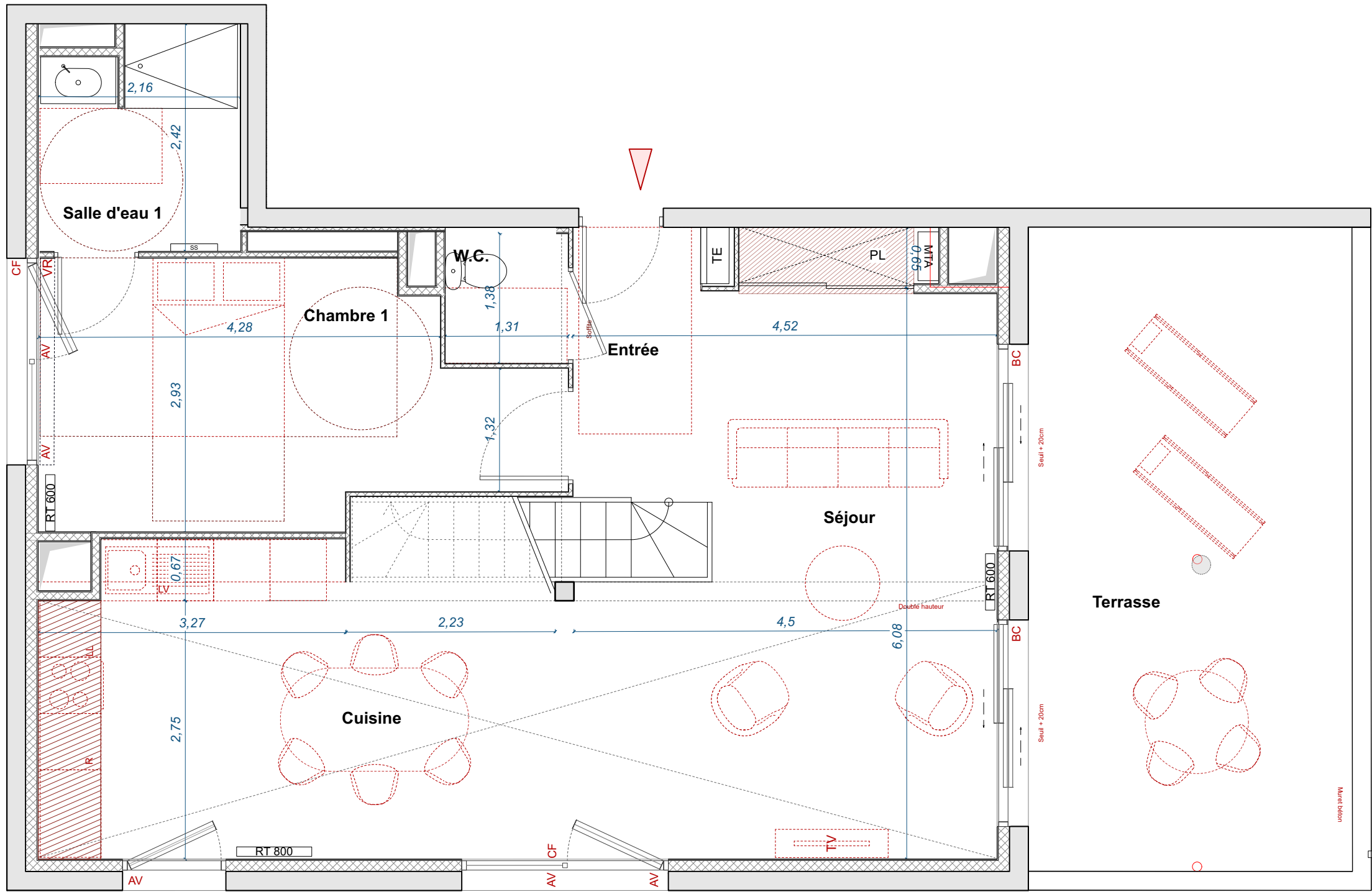
Chambre 1	13,72 m ²
Chambre 2	11,24 m ²
Chambre 3	9,67 m ²
Dégagement	7,26 m ²
Entrée	3,91 m ²
Salle d'eau 1	4,85 m ²
Salle d'eau 2	1,93 m ²
Séjour / Cuisine	0 m ²
Séjour / Cuisine	43,68 m ²
W.C.	1,81 m ²

TOTAL SURFACE HABITABLE 98,08 m²

Terrasse 23,68 m²

TOTAL SURFACE A VIVRE 121,76 m²

NOTA :
LA SURFACE DES PLACARDS EST INCLUSE DANS CELLE DES PIECES ATTENANTES
LES TOTAUX DES SURFACES SONT ARRONDIS AU 0.01m² PRÈS



MAITRE D'OUVRAGE :
SCCV CARDINAL BRAZZA RESIDENTIEL
62 QUAI RAMBAUD, 69286 LYON CEDEX 2
ARCHITECTE :
ATELIER KING KONG
353, BOULEVARD WILSON 33200 BORDEAUX

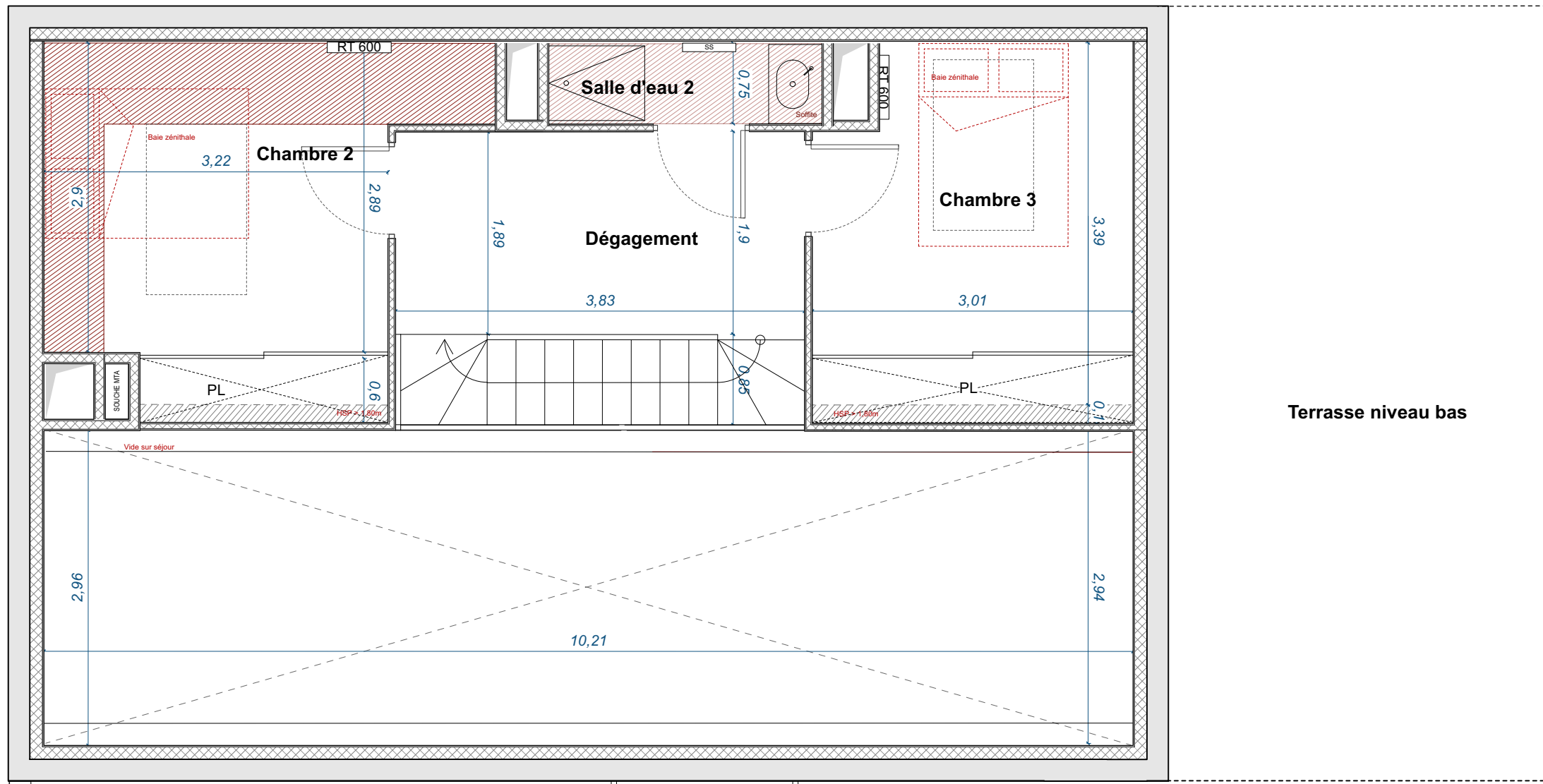
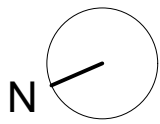
NOTA :
DES MODIFICATIONS SONT SUSCEPTIBLES D'ETRE APPORTEES A CE PLAN EN FONCTION DES NECESSITES TECHNIQUES DE LA REALISATION, TANT EN CE QUI CONCERNE LES DIMENSIONS LIBRES QUE L'EQUIPEMENT. LES SURFACES INDIQUEES SONT APPROXIMATIVES. LES FAUX-PLAFONDS ET LES SOFFITES SONT SUSCEPTIBLES D'ETRE RAJOUTES OU MODIFIEES, ET L'EMPLACEMENT DES EQUIPEMENTS FIGURE A TITRE INDICATIF.
ATTENTION, CE DOCUMENT EST UN PLAN DE COMMERCIALISATION, IL DEVRA ETRE SUBSTITUE PAR UN PLAN NOTAIRE LORS DE LA SIGNATURE DU BIEN.

LEGENDE :
AV : ALLEGE VITREE
TE : TABLEAU ELECTRIQUE
VR : VOLET ROULANT
CC : CHASSIS COULISSANT
CF : CHASSIS FIXE
BC : BAIE COULISSANTE
PF : PORTE FENETRE
GC : GARDE CORPS
LL : LAVE LINGE
LV : LAVE VAISSELLE
LM : LAVE-MAIN
MTA : MODULE THERMIQUE D'APPARTEMENT
RT 600 : RADIATEUR THERMIQUE 600
RT 800 : RADIATEUR THERMIQUE 800
R : REFRIGERATEUR
SS : SECHE-SERVIETTE
PL : PLACARD
PV : PARE-VUE



DATE :
Fevrier 2024

INDICE :
IND E



Terrasse niveau bas



PLAN DE VENTE
Habiter est une échappée belle

RUE LOÏE FULLER
33100 BORDEAUX

4 PIECES DUPLEX - R+7
Appartement n° D702
Niveau haut

NOTA :
LA SURFACE DES PLACARDS EST INCLUSE DANS CELLE DES PIÈCES ATTENANTES
LES TOTAUX DES SURFACES SONT ARRONDIS AU 0.01m2 PRÈS

MAITRE D'OUVRAGE :
SCCV CARDINAL BRAZZA RESIDENTIEL
62 QUAI RAMBAUD, 69286 LYON CEDEX 2

ARCHITECTE :
ATELIER KING KONG
353, BOULEVARD WILSON 33200 BORDEAUX

NOTA :
DES MODIFICATIONS SONT SUSCEPTIBLES D'ÊTRE APPORTÉES À CE PLAN EN FONCTION DES NECESSITES TECHNIQUES DE LA RÉALISATION, TANT EN CE QUI CONCERNE LES DIMENSIONS LIBRES QUE L'ÉQUIPEMENT. LES SURFACES INDICÉES SONT APPROXIMATIVES. LES FAUX-PLAFONDS ET LES SOFFITES SONT SUSCEPTIBLES D'ÊTRE RAJOUTÉS OU MODIFIÉS, ET L'EMPLACEMENT DES ÉQUIPEMENTS FIGURE À TITRE INDICATIF.
ATTENTION, CE DOCUMENT EST UN PLAN DE COMMERCIALISATION, IL DEVRA ÊTRE SUBSTITUÉ PAR UN PLAN NOTAIRE LORS DE LA SIGNATURE DU BIEN.

LEGENDE :

AV : ALLEGE VITRÉE	LV : LAVE VAISSELLE
TE : TABLEAU ÉLECTRIQUE	LM : LAVE-MAIN
VR : VOLET ROULANT	MTA : MODULE THERMIQUE D'APPARTEMENT
CC : CHASSIS COULISSANT	RT 600 : RADIATEUR THERMIQUE 600
CF : CHASSIS FIXE	RT 800 : RADIATEUR THERMIQUE 800
BC : BAIE COULISSANTE	R : REFRIGÉRATEUR
PF : PORTE FENÊTRE	SS : SECHE-SERVIETTE
GC : GARDE CORPS	PL : PLACARD
LL : LAVE LINGE	PV : PARE-VUE



DATE :
Fevrier 2024

INDICE :
IND E