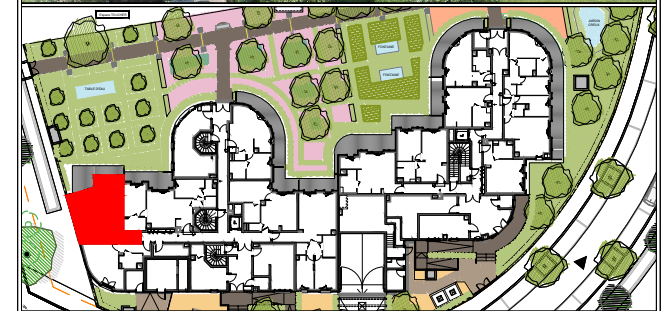
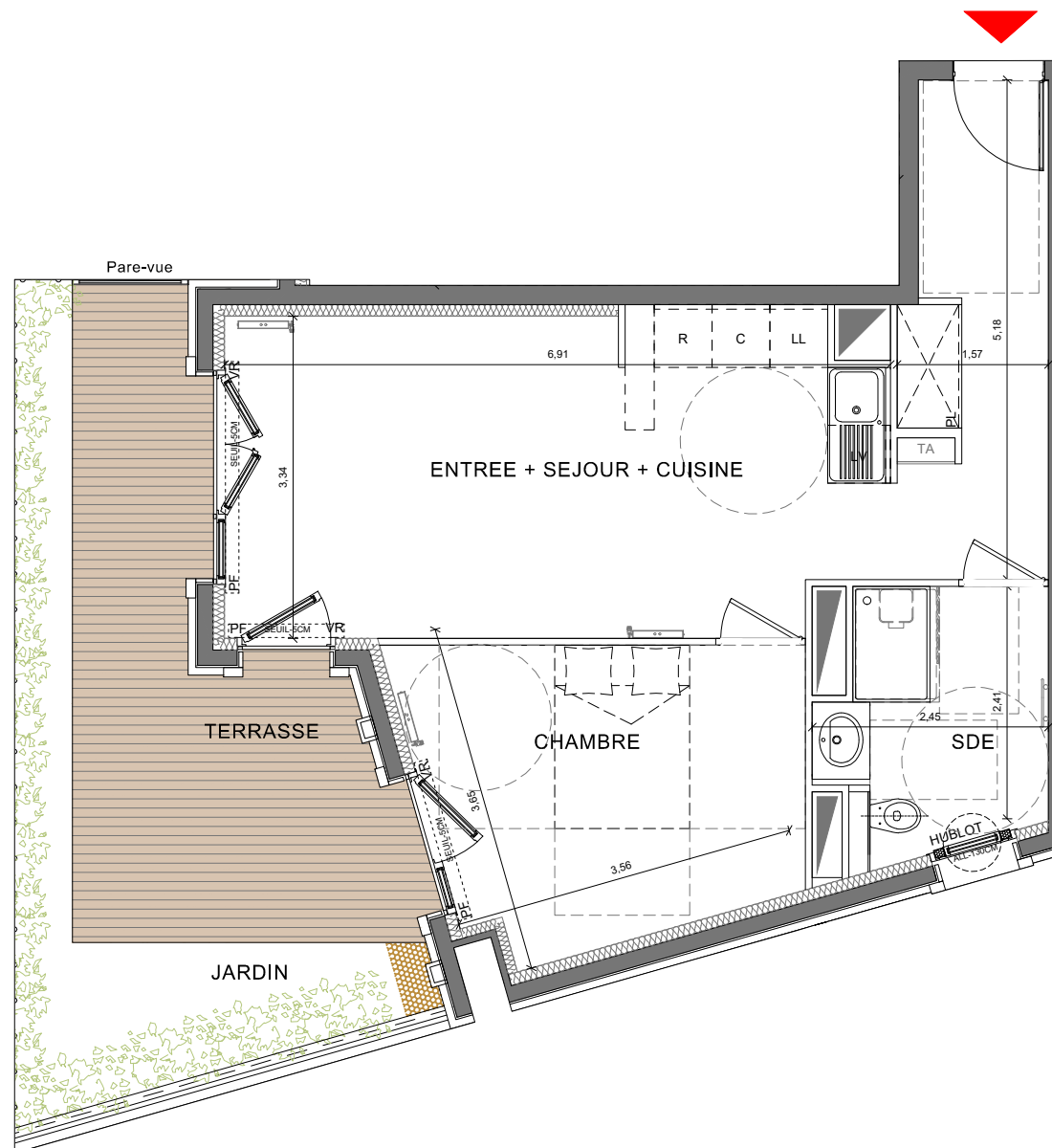
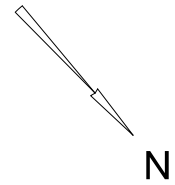


# PLAN DE VENTE SERIE NOTAIRE

## ZAC Arc Sportif - Ilôt Stade - Lot 9

### 92 700 COLOMBES



APPARTEMENT 2 PIECES  
REZ-DE-CHAUSSEE  
Appartement N°A01

**SURFACES HABITABLES (m<sup>2</sup>)**

Entrée + Séjour + Cuisine	29.81
Chambre	11.82
Salle d'eau	5.92

**SURFACE TOTALE** 47.55

NOTA : LA SURFACE DES PLACARD EST INCLUSE DANS CELLE DES PIECES ATTENANTES

**Terrasse** 14.24  
**Jardin** 9

**MAÎTRE D'OUVRAGE:**

SCCV Stade 9  
42, quai Rambaud  
69 002 Lyon Cedex 02

**NOTA:**

DES MODIFICATIONS SONT SUSCEPTIBLES D'ÊTRE APORTEES A CE PLAN EN FONCTION DES NECESSITES TECHNIQUES DE LA REALISATION, TANT EN CE QUI CONCERNE LES DIMENSIONS LIBRES QUE L'EQUIPEMENT.  
LES SURFACES INDIQUEES SONT APROXIMATIVES, LES FAUX-PLAFONDS ET SOFFITES SONT SUSCEPTIBLES D'ÊTRE RAJOUTES OU MODIFIES, ET L'EMPLACEMENT DES EQUIPEMENTS EST FIGURE A TITRE INDICATIF.  
ATTENTION, CE DOCUMENT EST UN PLAN DE COMMERCIALISATION, IL DEVRA ÊTRE SUBSTITUE PAR UN PLAN DE VENTE LORS DE LA SIGNATURE DU BIEN.

**LEGENDE:**

TA	TABLEAU D'ABONNES	PL	PLACARD AVEC PORTES COULISSANTES
C	CUISSON (attente)		RADIATEUR
R	REFRIGERATEUR (attente)		ATTENTE SECHE-SERVIETTE
LV	LAVE-VAISSELLE (attente)		SOFFITE
LL	LAVE-LINGE (attente)	HSP	HAUTEUR SOUS PLAFOND 3,50m
VR	VOLET-ROULANT	HSFP	HAUTEUR SOUS FAUX-PLAFOND 3,20m
SS	SIPHON DE SOL		

**ECHELLE:**



**DATE:**

16 Septembre 2019

**INDICE:**

2