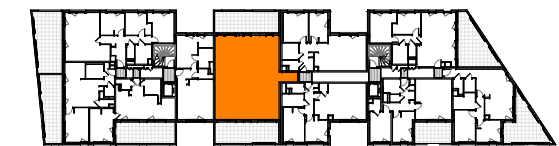


YCONE SAINT-JUST

SAINT JUST CHALEYSSIN
Rue Gaston Perrier



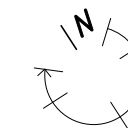
Type	Cage	N°	Etage
T5	CAGE B	B15 75	R+1



YCONE ST JUST

SCCV YCONE ST JUST
42 Quai Rambaud
69002 LYON cedex 02

NOTA : Des modifications sont susceptibles d'être apportées à ce plan en fonction des nécessités techniques de la réalisation, tant en ce qui concerne les dimensions libres, que l'équipement. Les surfaces indiquées sont approximatives. Les retombées, les faux plafonds, ainsi que l'emplacement des équipements sont figurés à titre indicatif. Les surfaces habitables sont conformes au décret du 23 mars 1997 (Art. 4,1)



Indice : 5

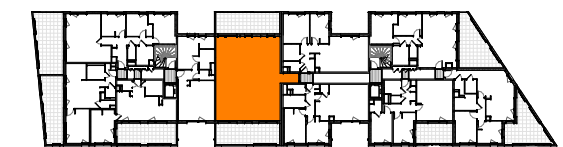
Date : MAI 2020

YCONE SAINT-JUST

SAINT JUST CHALEYSSIN
Rue Gaston Perrier



Type	Cage	N°	Etage
T5	CAGE B	B15	R+1



Entrée	3.19 m ²
Salon/cuisine	31.46 m ²
Chambre 1	11.27 m ²
Dressing	1.17 m ²
Chambre 2	10.34 m ²
Chambre 3	9.16 m ²
Chambre 4	9.58 m ²
Dgt	5.99 m ²
WC	2.24 m ²
Sde	4.86 m ²
Sdb	3.12 m ²

TOTAL SURFACES HABITABLES: 92.39 m²

LOGGIA 24.00 m²

LOGGIA 23.96 m²

JARDIN 45.79 m²

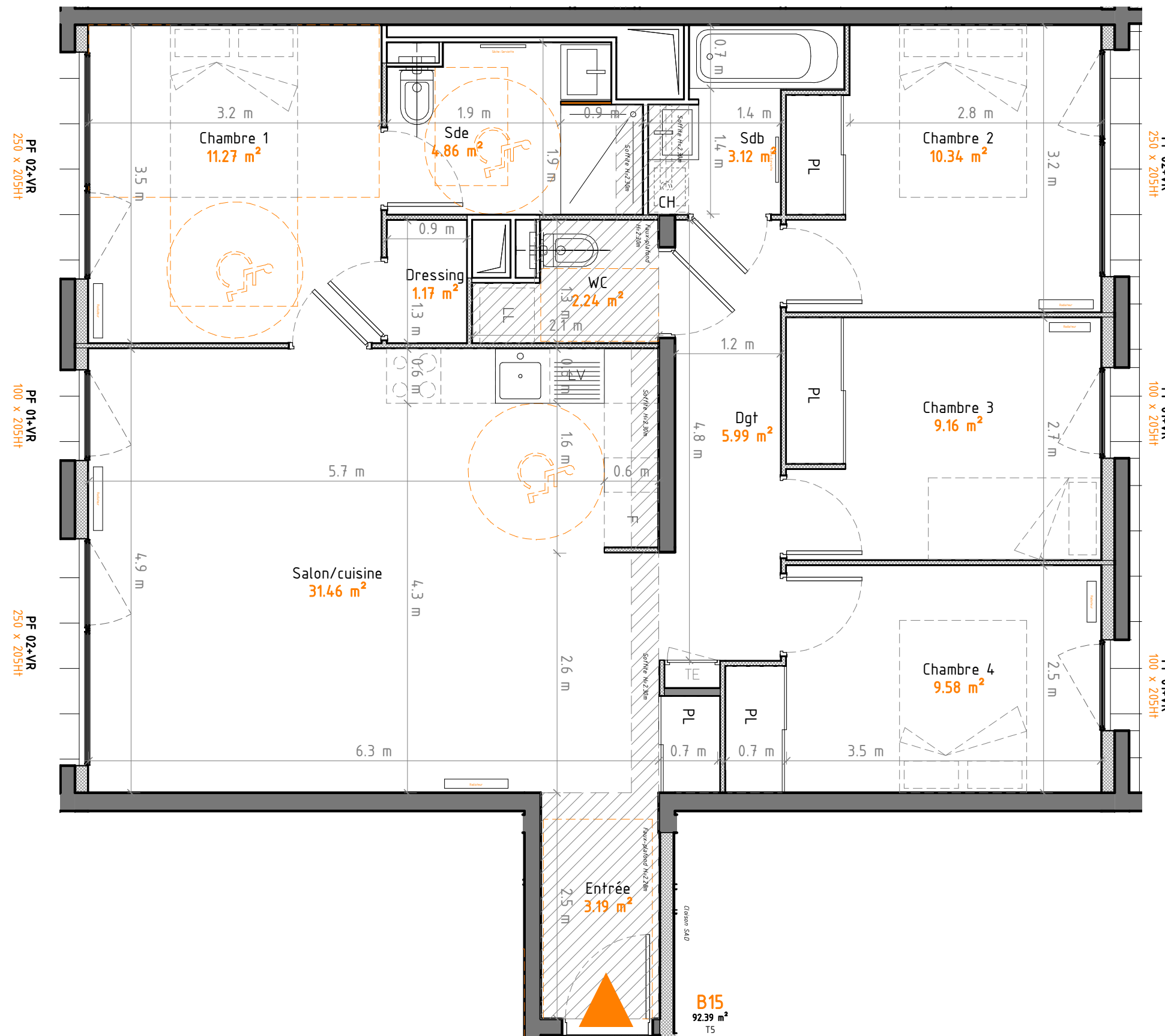
TOTAL SURFACES ANNEXES: 93.76 m²

TOTAL SURFACES PRIVATIVES: 186.15 m²

NOTA : La surface privative est la somme des surfaces habitables et des surfaces annexes. La surface des placards est incluse dans la surface habitable des pièces attenantes.

Indice : 5

Date : MAI 2020



LEGENDE : PL : Placard
CH : Chaudière
TE : Tableau électrique
LL : Linge-Linge
LV : Lave-Vaisselle
F : Frigo
PF : Porte-Fenêtre
FN : Fenêtre
VR : Volet roulant

R/SS : Radiateur/Sèche-serviettes
Soffite/Faux-plafond
Cloison fusible
Accessibilité handicapé
Hors marché



YCONE ST JUST

SCCV YCONE ST JUST
42 Quai Rambaud
69002 LYON cedex 02

NOTA : Des modifications sont susceptibles d'être apportées à ce plan en fonction des nécessités techniques de la réalisation, tant en ce qui concerne les dimensions libres, que l'équipement. Les surfaces indiquées sont approximatives. Les retombées, les faux plafonds, ainsi que l'emplacement des équipements sont figurés à titre indicatif. Les surfaces habitables sont conformes au décret du 23 mars 1997 (Art. 4,1)

