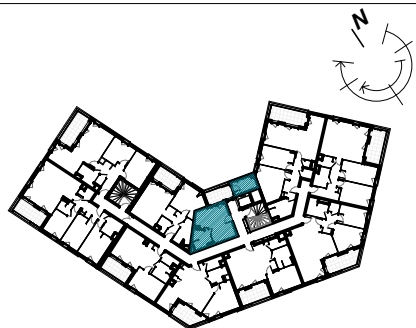


LES MARRONNIERS

Angle Avenue Lesdiguière et
Rue Simon Depardon
38 290 LA VERPILLIERE



Bâtiment	Etage	Type	Logement
D	R+3	T1	D310

Tableau des surfaces (m²)

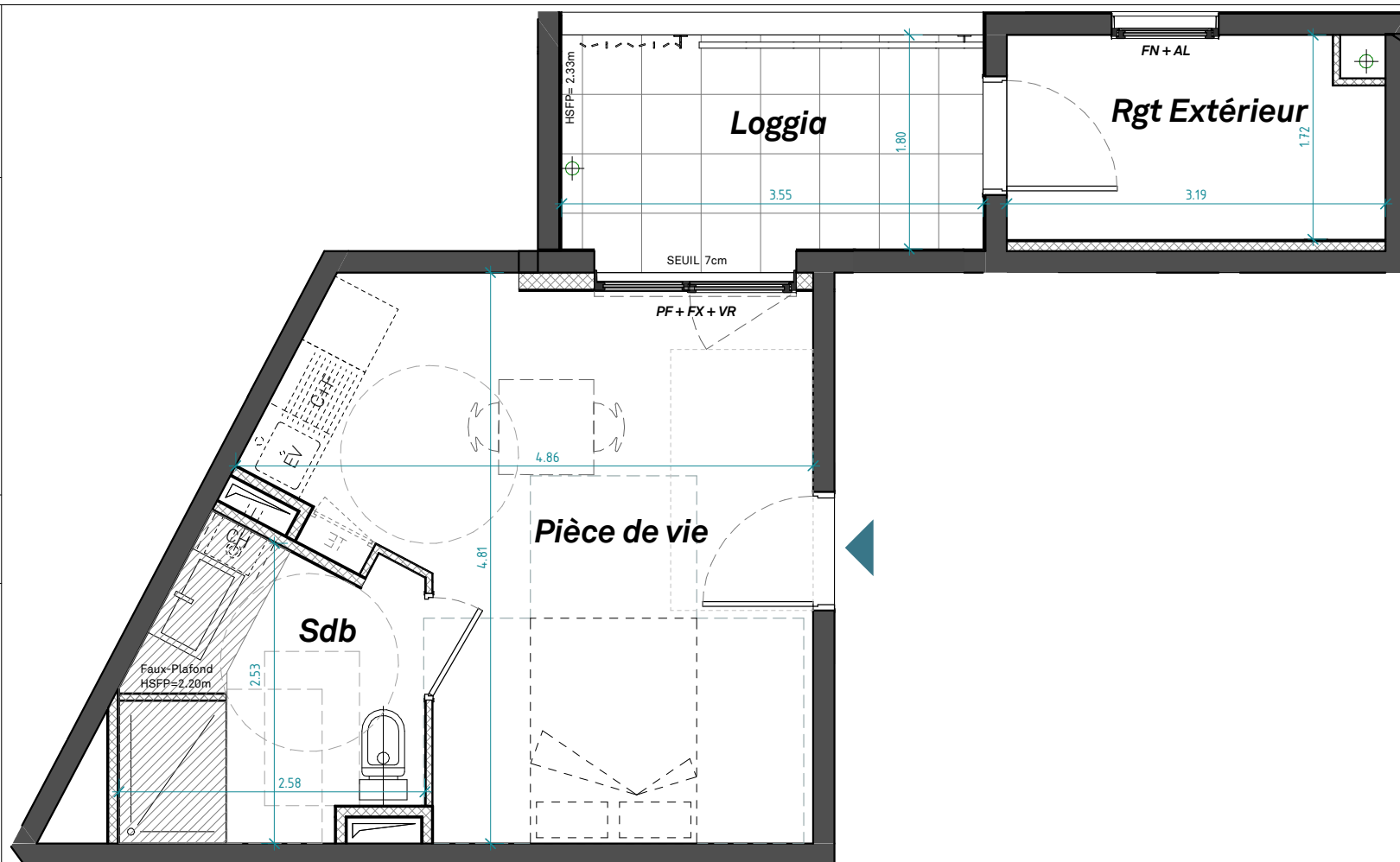
BAT D / D310	
Nom	Surface
Pièce de vie	17.95 m ²
Sdb	5.67 m ²
Total :	23.62 m ²
Rgt Extérieur	5.30 m ²
Loggia	6.39 m ²

SCCV CARDINAL VERPILLIERE

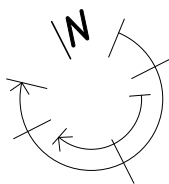


IND B

Date :27/01/2020



C	Emplacement cuisson
F	Emplacement réfrigérateur
EV	Emplacement évier
LV	Emplacement lave-vaisselle
LL	Emplacement lave-linge
CH	Chaudière
PL	Placard
PF	Porte-fenêtre
FN	Fenêtre
FX	Fenêtre fixe
TE	Tableau électrique
VR	Volet roulant
AL	Allège
OB	Oscillo-battant
HSFP	Hauteur sous faux-plafonds
	Faux-plafonds
	Gaine



AVERTISSEMENT : Aucun des éléments de cuisine indiqués sur le présent plan n'est fourni.
Des modifications sont susceptibles d'être apportées en fonction des nécessités techniques de réalisation tant en ce qui concerne les dimensions libres que l'équipement.
Les surfaces et les côtes sont données à titre indicatif sous réserve des impératifs de construction et des tolérances d'exécution (ou autre).