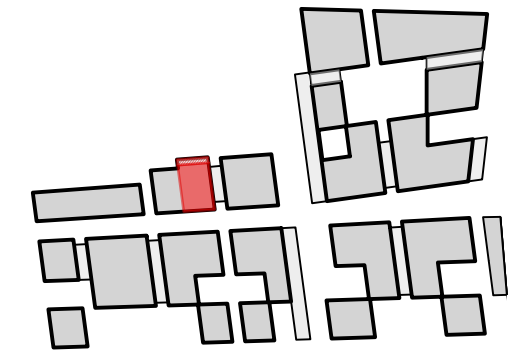


Rue Mouneyra / Rue du Tondu
Construction de logements

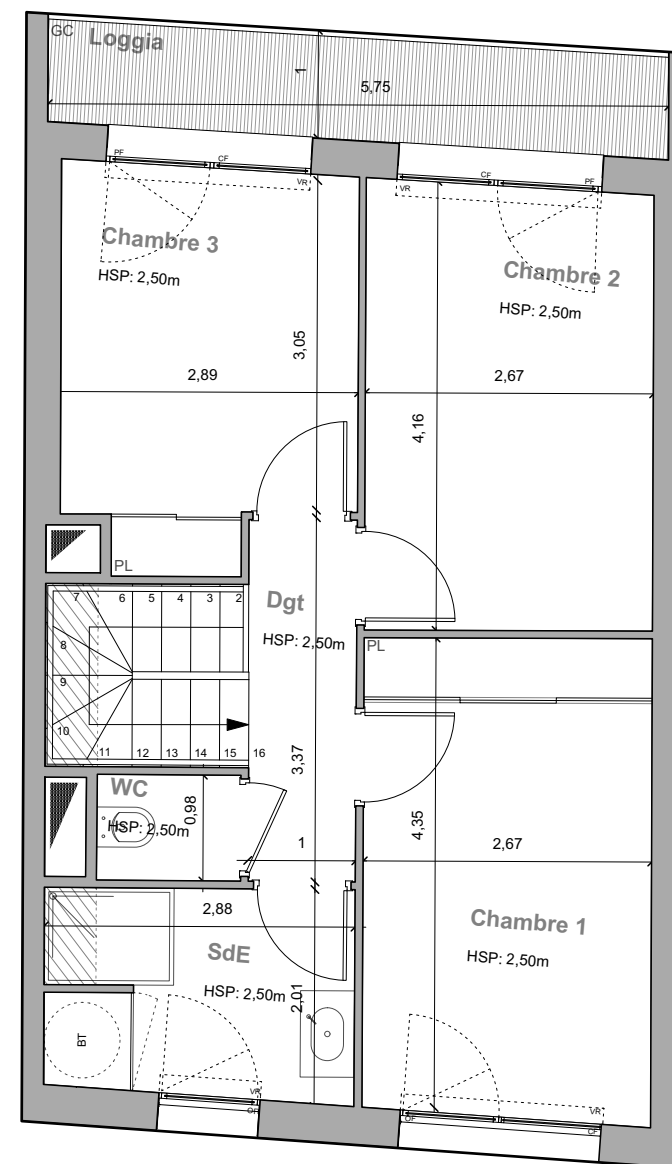
SNC Santé Bordeaux
Valorisation
atelier d'architecture King Kong



Plan de repérage

T4 Duplex - R+1 - 028

<i>RDC</i>	
Séjour / Cuisine	38,29
SdE/WC	4,77
<i>R+1</i>	
Chambre 1	11,85
Chambre 2	10,97
Chambre 3	9,51
SdE	5,47
Dgt	3,34
WC	1,31
TOTAL SHAB	85,51
<i>Loggia</i>	5,76
<i>Jardin privatif</i>	80,89
<i>Loggia</i>	5,76
TOTAL EXT	92,41

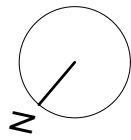


LEGENDE :

- SO : STORE OCCULTANT INT.
- VR : VOLET ROULANT
- CC : CHASSIS COULISSANT
- CF : CHASSIS FIXE
- OF : CHASSIS OUVR. A LA FRANCAISE
- CR : CHASSIS A ROTATION
- PC : PORTE COULISSANTE
- PF : PORTE FENETRE
- GC : GARDE CORPS
- HSP : HAUTEUR SOUS PLAFOND
- T. ELECT : TABLEAU ELECTRIQUE
- BT : BALON THERMODYNAMIQUE
- FR : REFRIGERATEUR
- LL : LAVE LINGE
- LV : LAVE VAISSELLE
- PL : PLACARD

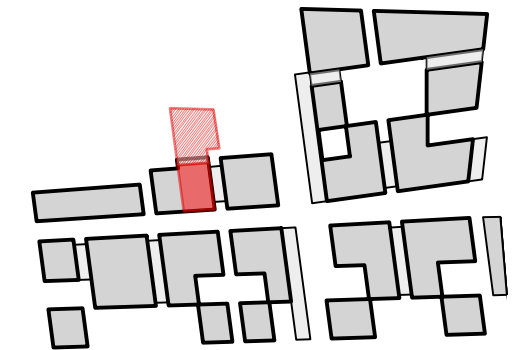
LE MAITRE D'OUVRAGE SE RESERVE LE DROIT D'APPORTER TOUTES MODIFICATIONS PAR DES PRESTATIONS EQUIVALENTES, OU POUR REpondre A DES PROBLEMATIQUES D'ORDRE TECHNIQUE. LE MOBILIER EST REPRESENTE A TITRE INDICATIF. LA SOCIETE SE LAISSE LA POSSIBILITE D'APPORTER A CE PLAN TOUTES MODIFICATIONS QUI SERAIENT DUES A DES IMPERATIFS TECHNIQUES ET/OU ADMINISTRATIFS. LES DIMENSIONS DES TERRASSES SONT DONNEES A TITRE INDICATIF. AUCUN ELEMENT DE CUISINE INDIQUE SUR LE PRESENT PLAN N'EST FOURNI. HORMIS 2,50 M, LES HAUTEURS SOUS PLAFOND SONT INDIQUEES SUR LE PLAN.





Rue Mouneyra / Rue du Tondu
Construction de logements

SNC Santé Bordeaux
Valorisation
atelier d'architecture King Kong



Plan de repérage

T4 Duplex - RDC - 028

LEGENDE :

- SO : STORE OCCULTANT INT.
- VR : VOLET ROULANT
- CC : CHASSIS COULISSANT
- CF : CHASSIS FIXE
- OF : CHASSIS OUVR. A LA FRANCAISE
- CR : CHASSIS A ROTATION
- PC : PORTE COULISSANTE
- PF : PORTE FENETRE
- GC : GARDE CORPS
- HSP : HAUTEUR SOUS PLAFOND
- T. ELECT : TABLEAU ELECTRIQUE
- BT : BALON THERMODYNAMIQUE
- FR : REFRIGERATEUR
- LL : LAVE LINGE
- LV : LAVE VAISSELLE
- PL : PLACARD

LE MAITRE D'OUVRAGE SE RESERVE LE DROIT D'APPORTER TOUTES MODIFICATIONS PAR DES PRESTATIONS EQUIVALENTES, OU POUR REpondre A DES PROBLEMATIQUES D'ORDRE TECHNIQUE. LE MOBILIER EST REPRESENTE A TITRE INDICATIF. LA SOCIETE SE LAISSE LA POSSIBILITE D'APPORTER A CE PLAN TOUTES MODIFICATIONS QUI SERAIENT DUES A DES IMPERATIFS TECHNIQUES ET/OU ADMINISTRATIFS. LES DIMENSIONS DES TERRASSES SONT DONNEES A TITRE INDICATIF. AUCUN ELEMENT DE CUISINE INDIQUE SUR LE PRESENT PLAN N'EST FOURNI. HORMIS 2,50 M, LES HAUTEURS SOUS PLAFOND SONT INDIQUEES SUR LE PLAN.



<i>RDC</i>	
Séjour / Cuisine	38,29
SdE/WC	4,77
<i>R+1</i>	
Chambre 1	11,85
Chambre 2	10,97
Chambre 3	9,51
SdE	5,47
Dgt	3,34
WC	1,31
TOTAL SHAB	85,51
<i>Loggia</i>	<i>5,76</i>
<i>Jardin privatif</i>	<i>80,89</i>
<i>Loggia</i>	<i>5,76</i>
TOTAL EXT	92,41