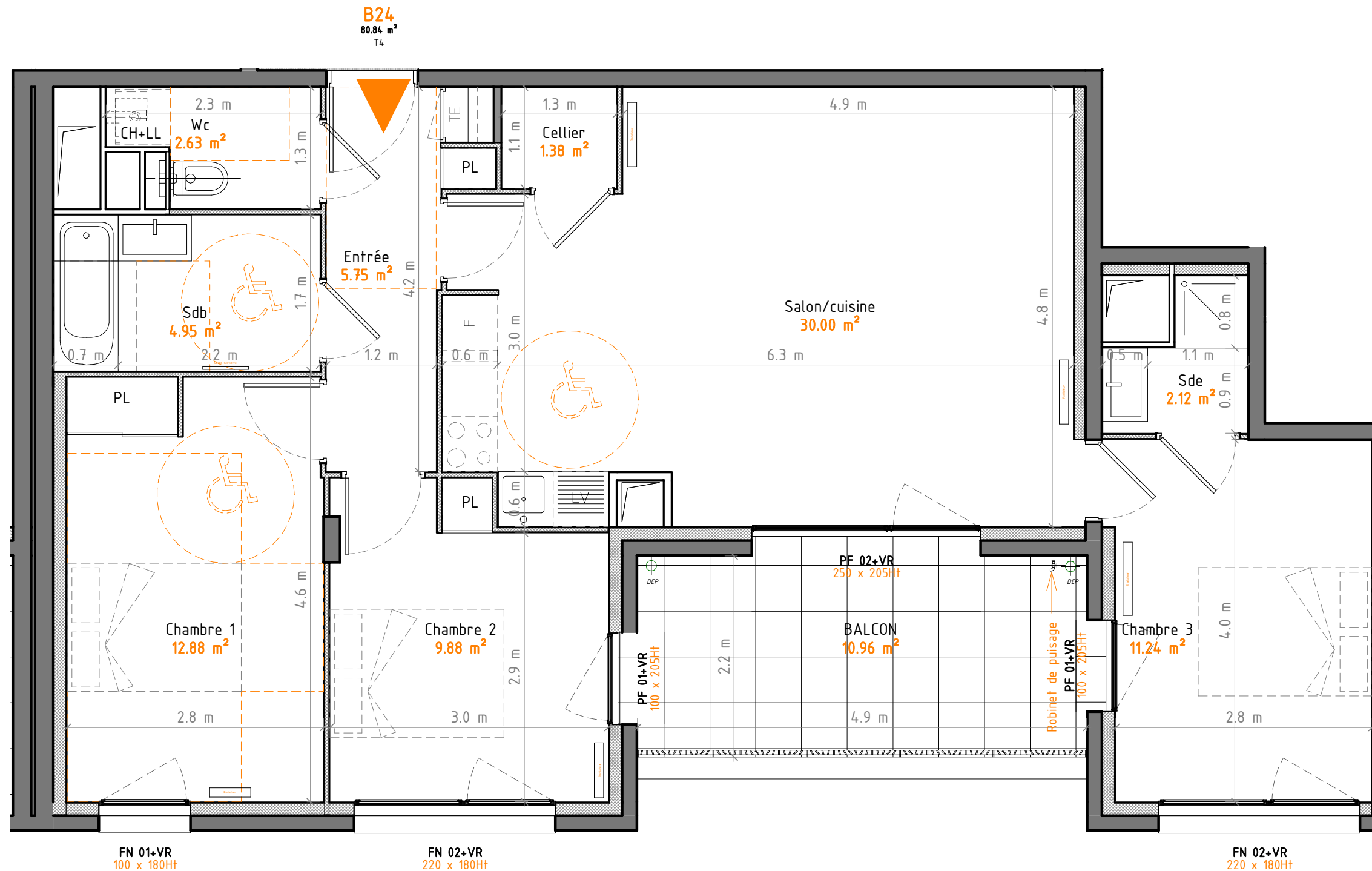
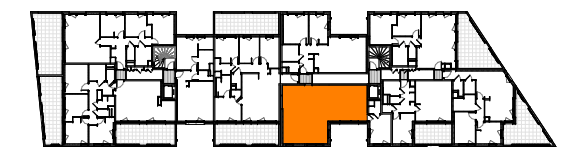


YCONE SAINT-JUST

SAINT JUST CHALEYSSIN
Rue Gaston Perrier



Type	Cage	N°	Etage
T4	CAGE B	B24	R+2



Entrée	5.75 m ²
Salon/cuisine	30.00 m ²
Cellier	1.38 m ²
Chambre 1	12.88 m ²
Chambre 2	9.88 m ²
Chambre 3	11.24 m ²
Sde	2.12 m ²
Sdb	4.95 m ²
Wc	2.63 m ²

TOTAL SURFACES HABITABLES: 80.84 m²

BALCON 10.96 m²

TOTAL SURFACES ANNEXES: 10.96 m²

TOTAL SURFACES PRIVATIVES: 91.80 m²

NOTA : La surface privative est la somme des surfaces habitables et des surfaces annexes. La surface des placards est incluse dans la surface habitable des pièces attenantes.

LEGENDE : PL : Placard LL : Linge-Linge PF : Porte-Fenêtre R/SS : Radiateur/Sèche-serviettes [Orange dashed line] : Accessibilité handicapé [Dotted line] : Hors marché

CH : Chaudière LV : Lave-Vaisselle FN : Fenêtre [Hatched] : Soffite/Faux-plafond [Wheelchair icon] : Accessibilité handicapé

TE : Tableau électrique F : Frigo VR : Volet roulant [Orange solid line] : Cloison fusible



YCONE ST JUST

SCCV YCONE ST JUST
42 Quai Rambaud
69002 LYON cedex 02

NOTA : Des modifications sont susceptibles d'être apportées à ce plan en fonction des nécessités techniques de la réalisation, tant en ce qui concerne les dimensions libres, que l'équipement. Les surfaces indiquées sont approximatives. Les retombées, les faux plafonds, ainsi que l'emplacement des équipements sont figurés à titre indicatif. Les surfaces habitables sont conformes au décret du 23 mars 1997 (Art. 4,1)



Indice : 5

Date : MAI 2020